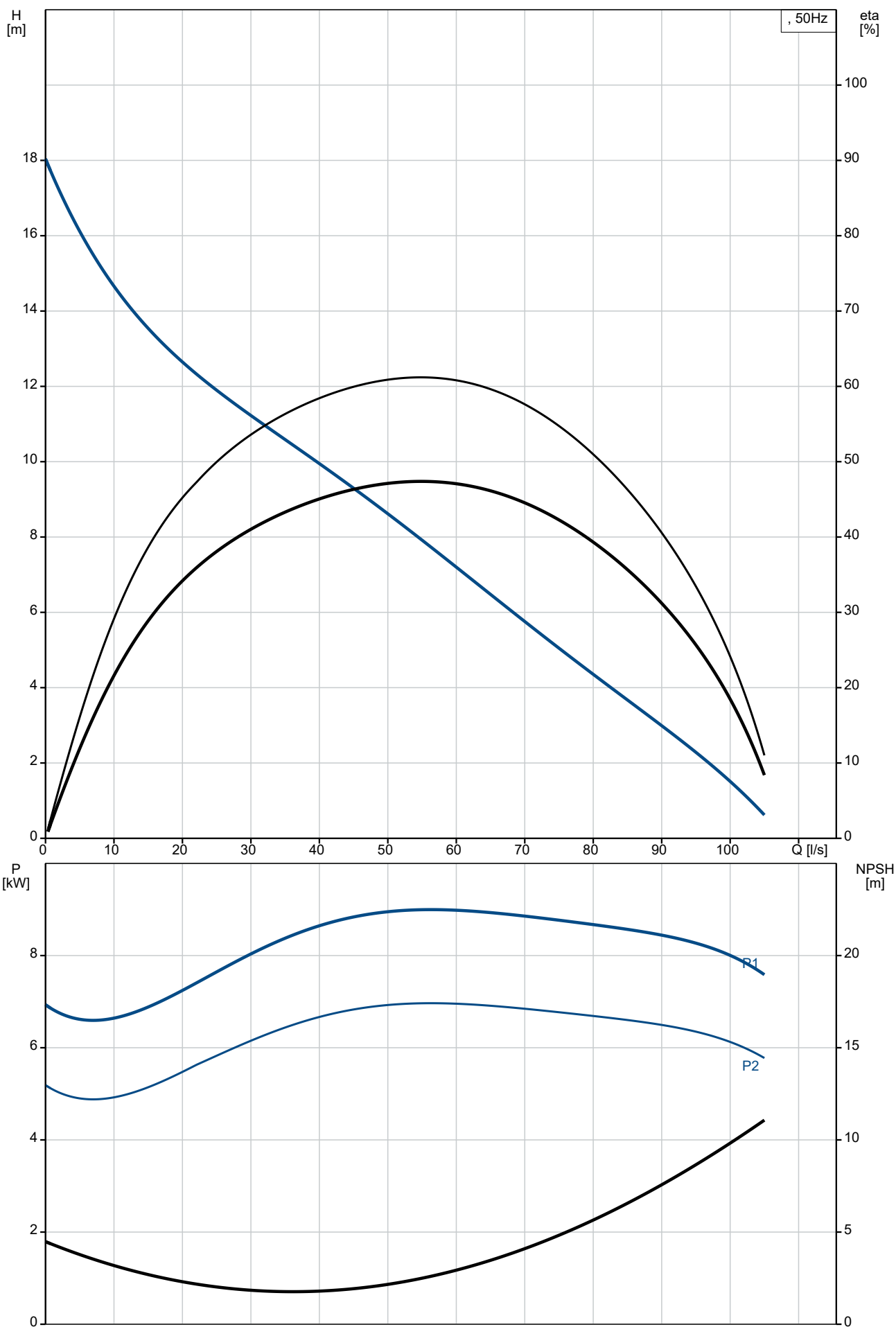
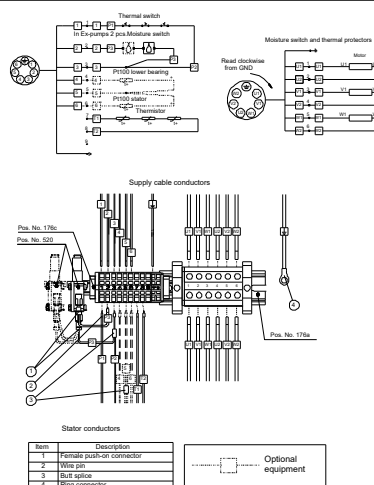
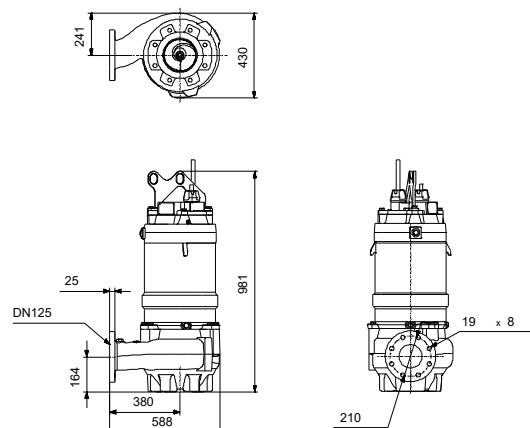
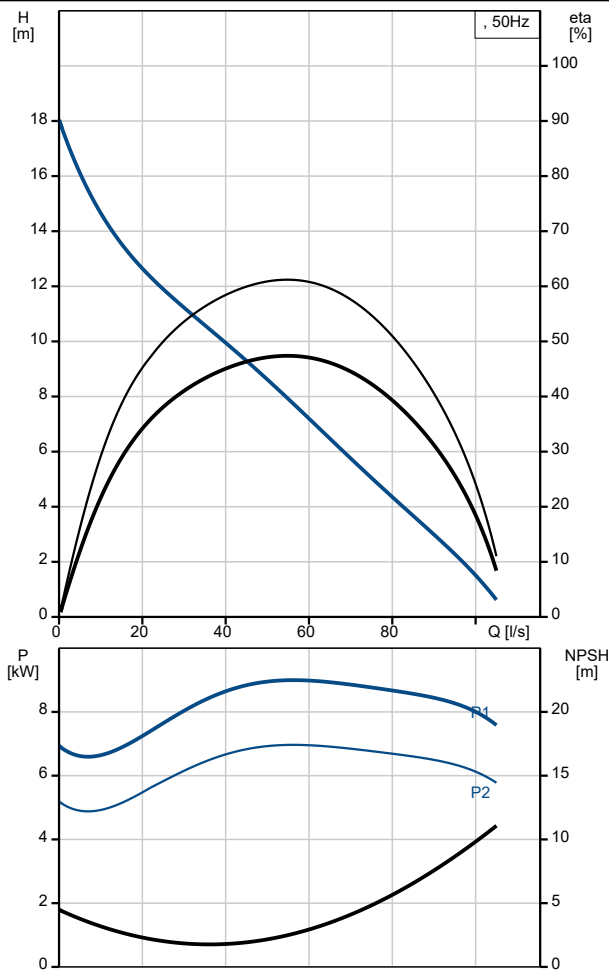


# 95113683 50 Hz

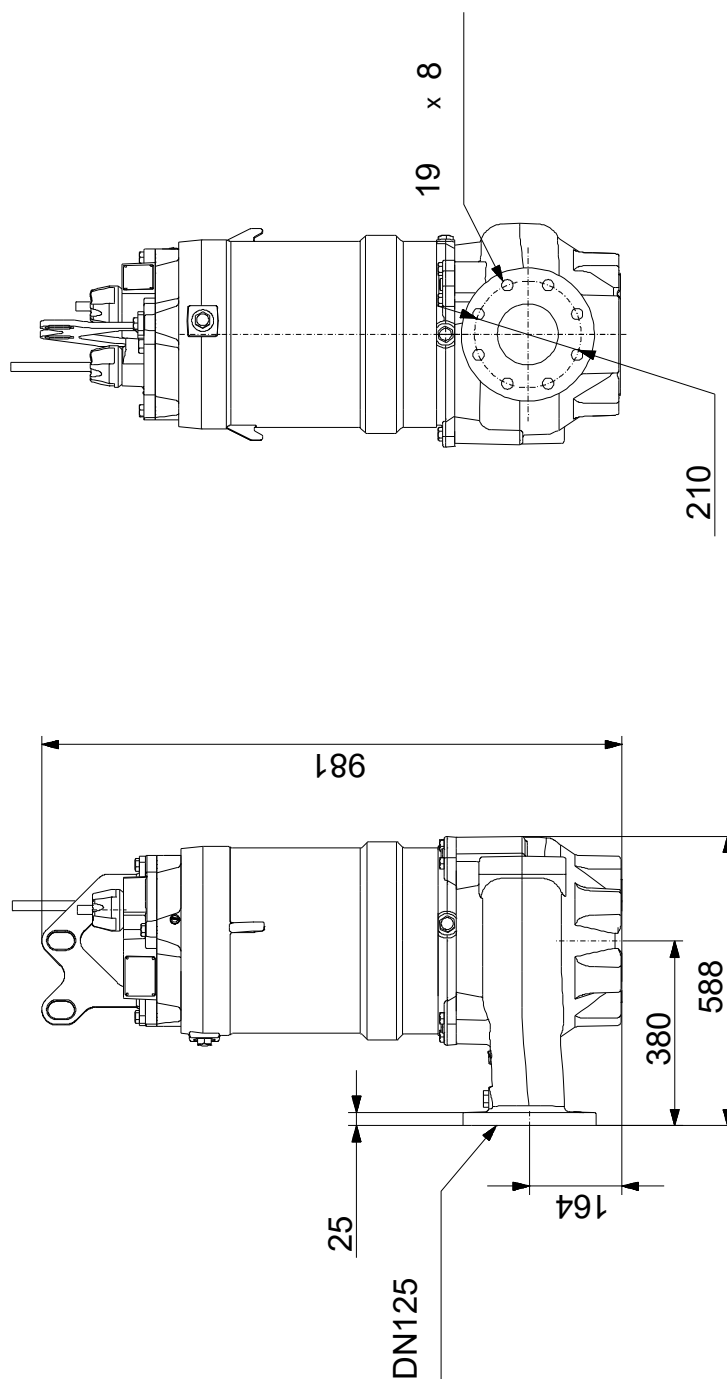
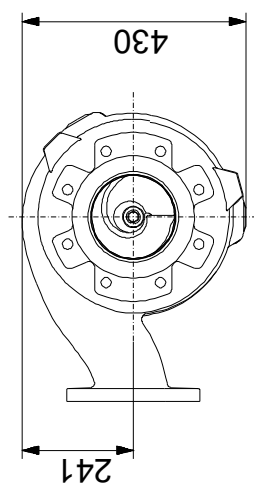


Popis	Hodnota
<b>Všeobecná informace:</b>	
Název výrobku:	
Objednáací číslo:	95113683
EAN kód::	5700839193946
Cena:	EUR 8171
<b>Techn.:</b>	
Maximum flow:	105 l/s
Max. průtok:	105 l/s
Max. dopravní výška:	18 m
Skutečný průměr oběž. kola:	224 mm
Typ oběžného kola:	1-KANÁL.
Max. velikost pevných částic:	100 mm
Primární ucpávka:	SIC-SIC
Sekundární ucpávka:	SIC-CARBON
Schval. značky na typovém štítku:	CE, EAC
Toleranční pásmo křivky:	ISO9906:2012 3B2
Chladicí plášť:	S chlad. pláštěm
<b>Materiály:</b>	
Těleso čerpadla:	Litina
Těleso čerpadla:	EN 1561 EN-GJL-250
Těleso čerpadla:	AISI A48 30
Oběžné kolo:	Litina
Oběžné kolo:	EN 1561 EN-GJL-250
Oběžné kolo:	AISI A48 30
Motor:	Litina
Motor:	EN 1561 EN-GJL-250
Motor:	AISI A48 30
<b>Instalace:</b>	
Maximum ambient temperature:	40 °C
Typ připojení:	DIN
Potrubní přípojka - výstup:	DN 125
Jmenovitý tlak:	PN 10
Max. instalační hloubka:	20 m
Instalace:	C
Instalace suchá/mokrá:	D/S
Instalace:	Vertik.
Automatická spojka:	96782145
Vertikální inst.:	96308238
Stojan:	96789479
Velikost rámu:	50
<b>Kapalina:</b>	
Čerpaná kapalina:	Jakákoli viskózní kapalina
Rozsah teploty kapaliny:	0 .. 40 °C
Hustota:	998.2 kg/m³
<b>Elektrické údaje:</b>	
Příkon - P1:	9.6 kW
Jmenovitý výkon - P2:	7.5 kW
Fáze:	3
Tolerance napětí:	+10/-10 %
Max. počet startů za hodinu:	20
Jmenovitý el. proud:	17/10 A
Max. spotřeba el. proudu:	17 A
Rozběhový elektrický proud:	103 A
Jmen. proud při nulovém zatížení:	9.17 A
Jmenovité otáčky:	1444 ot/min
Účinnost motoru při plném zatížení:	78 %
Účinnost motoru při 3/4 zatížení:	76 %
Účinnost motoru při 1/2 zatížení:	71 %
Počet pólů:	4
Typ spínání (DOL, SD):	spouštění hvězda/trojúhelník
Krytí (IEC 34-5):	IP68
Třída izolace (IEC 85):	F



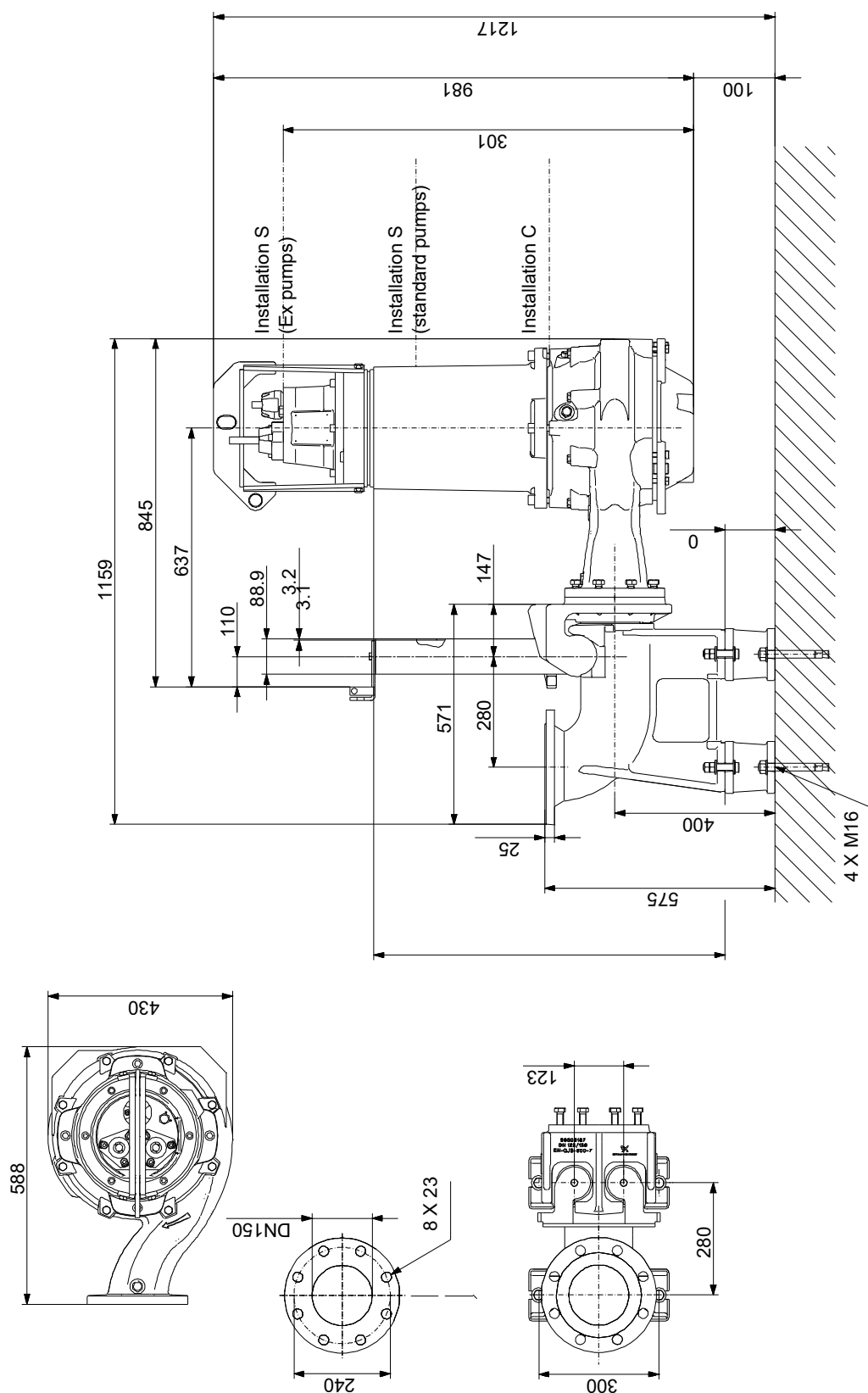
Popis	Hodnota
Odolný proti výbuchu:	Ne
Standardní ochrana, ATEX standard:	N
Motorová ochrana:	KLIXON
Délka kabelu:	10 m
Typ kabelu:	H07RN-F AT
Velikost kabelu:	1X7X1,5MM2+1X7X1,5MM2
Odpor kabelu:	13.30 mOhm/m
Odpor vinutí:	1.950 Ohm
Cos phi 1/1:	0.83
Cos phi 1/2:	0.64
Cos phi 3/4:	0.76
<b>Řídící jednotky:</b>	
Senzor vlhkosti:	s vlkost. čidly
Snímač vody v oleji:	Bez snímače vody v oleji
<b>Jiné:</b>	
Čistá hmotnost:	240 kg
Hrubá hmotnost:	240 kg
Země původu:	HU
Číslo tarifu:	84137021

**95113683 50 Hz**



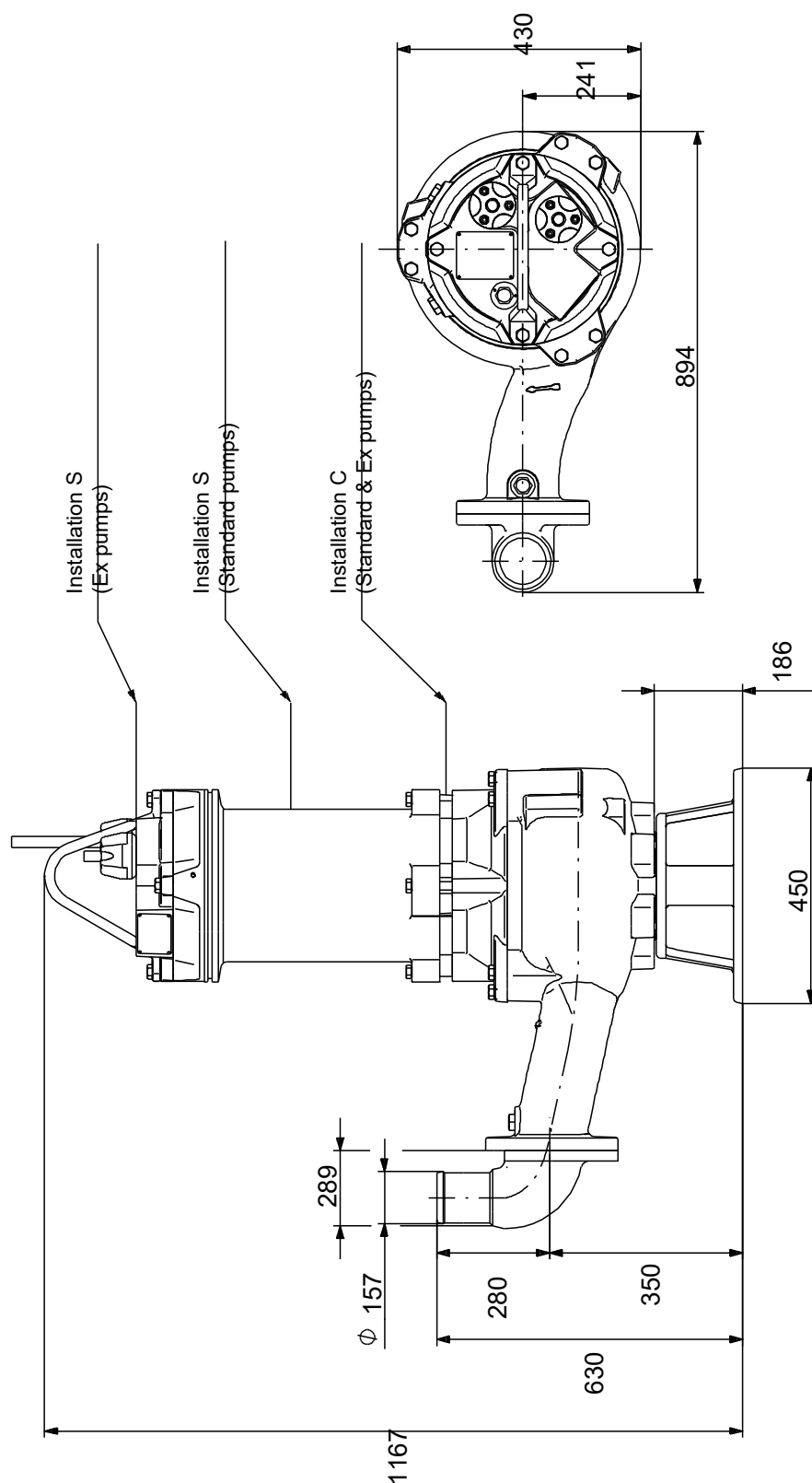
Poznámka! Všechny jednotky musí být v[mm] jestliže není uvedeno jinak.  
Poznámka: tento zjednodušený rozměrový náčrtek nezobrazuje všechny detaily.

# 95113683 50 Hz



Poznámka! Všechny jednotky musí být v[mm] jestliže není uvedeno jinak.  
Poznámka: tento zjednodušený rozměrový náčrtek nezobrazuje všechny detaily.

# 95113683 50 Hz



Poznámka! Všechny jednotky musí být v[mm] jestliže není uvedeno jinak.  
 Poznámka: tento zjednodušený rozměrový náčrtek nezobrazuje všechny detaily.

